

# TRR

不燃性塗料被覆

大電力形リボン抵抗器 ▶ R後継品

TAMAGOHM

RoHS対応

オプション TRR-A / TRR-HH

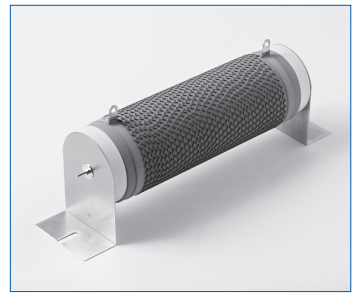
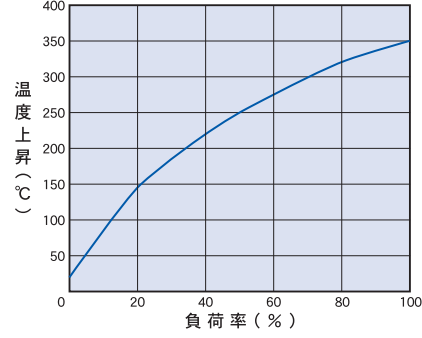
## ▶▶ 特長

- リボン状の抵抗線を使用しており放熱効果が良い
- 小形にして大電流、低抵抗値に適している

## ▶▶ 規格

- 抵抗値範囲 仕様一覧表による
- 抵抗値許容差  $K = \pm 10\%$ ・ $M = \pm 20\%$
- 抵抗温度係数  $+100 \sim 400 \text{ppm}/^\circ\text{Cmax}$
- 絶縁耐力 OS・O組立 AC2000V 1分間  
S組立 AC1000V 1分間
- 絶縁抵抗 20M $\Omega$ 以上 (DC1000V メガー)
- 最高使用温度 340 $^\circ\text{C}$

## ▶▶ 表面温度上昇例



## ▶▶ 品番構成 (参考例)

例) 標準品

TRR 100 G 5  $\Omega$  K - OS

形式 抵抗値 許容差 取付部品

形式 100 抵抗値 5 $\Omega$  許容差 K(=±10%)  
M(=±20%) 取付部品 無印:取付部品なし  
OS  
O  
S

例) オプション付

TRR 100 A 1 G 5  $\Omega$  K - OS

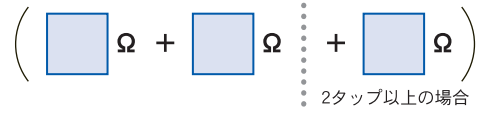
形式 Aスライド スライドバンド数  
HH中間端子付 中間端子数 抵抗値 許容差 取付部品

形式 100 A 1 G 5 $\Omega$  K 無印:取付部品なし  
HH中間端子付 中間端子数 許容差 K(=±10%)  
M(=±20%) 取付部品 OS  
O  
S

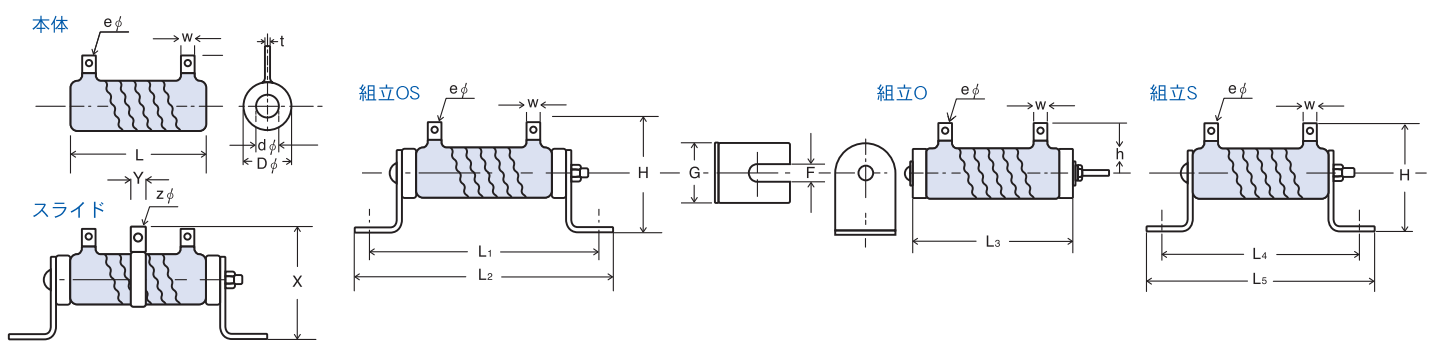
## ▶▶ オプション

- スライド 抵抗値による (TRR-A)
- 中間端子 抵抗値による (TRR-HH)
- 無誘導巻 ×

※中間端子付はタップ間抵抗値をご指定ください。



## ▶▶ 寸法図



## ▶▶ 仕様一覧表

形式	定格電力 (W)	抵抗値範囲 ( $\Omega$ )		寸法 (mm)																		重量 本体+OS 約/g								
				標準		OS		O		S		D $\phi$		H $\pm 3$		G		W		t			e $\phi$		X $\pm 3$		Y		Z $\phi$	
				L $\pm 2$	L1 $\pm 2$	L2 $\pm 2$	L3 $\pm 2$	L4 $\pm 2$	L5 $\pm 2$	D $\phi$	d $\phi$	H $\pm 3$	h $\pm 2$	G	F	W	t	e $\phi$	X $\pm 3$	Y	Z $\phi$									
50	80	0.05 ~ 4	0.1 ~ 4	75	114	140	87	101	128	40以下	15以下	59	33	26	6	8以上	1.6以上	3.5以上	66	11以上	4.1以上	165								
60	100	0.05 ~ 5	0.1 ~ 5	90	128	154	102	124	145	40以下	15以下	59	33	26	6	8以上	1.6以上	3.5以上	66	11以上	4.1以上	190								
80	120	0.05 ~ 6	0.1 ~ 5	115	154	180	127	138	168	40以下	15以下	59	33	26	6	8以上	1.6以上	3.5以上	66	11以上	4.1以上	225								
100	150	0.05 ~ 8	0.1 ~ 6	140	179	205	151	164	191	40以下	15以下	59	33	26	6	8以上	1.6以上	3.5以上	66	11以上	4.1以上	260								
120	180	0.05 ~ 10	0.1 ~ 7	165	204	230	176	191	218	40以下	15以下	59	33	26	6	8以上	1.6以上	3.5以上	66	11以上	4.1以上	285								
150	220	0.1 ~ 12	0.2 ~ 9	195	234	260	208	222	248	40以下	15以下	59	33	26	6	8以上	1.6以上	3.5以上	66	11以上	4.1以上	315								
200	300	0.1 ~ 15	0.2 ~ 12	254	294	320	267	281	306	40以下	15以下	59	33	26	6	8以上	1.6以上	3.5以上	66	11以上	4.1以上	405								
250	370	0.1 ~ 20	0.2 ~ 15	305	344	370	—	331	358	40以下	15以下	59	33	26	6	8以上	1.6以上	3.5以上	66	11以上	4.1以上	480								
300	450	0.1 ~ 20	0.2 ~ 18	254	315	345	—	—	—	55以下	25以下	91	48	38	10	13以上	1.2以上	5以上	95	11以上	4.2以上	875								
400	600	0.2 ~ 30	0.4 ~ 23	330	390	420	—	—	—	55以下	25以下	91	48	38	10	13以上	1.2以上	5以上	95	11以上	4.2以上	1000								
500	750	0.2 ~ 40	0.4 ~ 25	300	350	385	—	—	—	65以下	30以下	100	51	48	10	13以上	1.2以上	5以上	105	15以上	5.5以上	1460								
750	1100	0.3 ~ 45	0.6 ~ 35	300	360	395	—	—	—	85以下	50以下	120	60	48	10	13以上	1.2以上	5以上	128	15以上	4.5以上	2250								
1000	1500	0.5 ~ 30	1 ~ 28	300	389	440	—	—	—	120以下	70以下	163	78	100	8.5	13以上	1.2以上	5以上	173	15以上	4.5以上	4900								

補足・注意事項 ●品質保全の為、良好な状況にて定格電力の50%以下でのご使用を推奨致します。●抵抗器は発熱体の為、抵抗器端子への接続は圧着端子をご使用ください。●TRRはRと被覆の違いの同一仕様製品となります。●TRR-Aは抵抗値の変更に伴って定格電力も比例して変わります。●P2注意事項も合わせてご参照ください。